

淄博卓意玻纤材料有限公司

2022 年年度信息公开报告

一、企业基本情况

1. 企业名称: 淄博卓意玻纤材料有限公司
2. 企业统一社会信用代码: 91370323587179766D
3. 企业通信地址山东省淄博市沂源县城荆山路 270 号
4. 企业邮政编码: 256100
5. 企业联系电话: 0533-3223108
6. 企业电子邮箱: zibozhuoyi@126.com
7. 企业经营状态: 在营
8. 企业主营业务活动: 玻璃纤维及制品、玻璃钢制品的生产、销售、技术研发、服务; 贵金属、木制品加工、销售; 货物进出口(国家限定经营和国家禁止进出口的商品除外)。(依法须经批准的项目, 经相关部门批准后方可开展经营活动)
9. 股东发起人出资情况: 山东玻纤集团股份有限公司出资额 3 亿元, 出资方式为货币, 持股比例 100%。
10. 企业投资信息或购买其它公司股权: 无

二、主要财务数据

人民币 单位: 万元

	2022 年 1-12 月	备注
总资产	149,125.61	本报告期财务数据已经和信会计师事务所(特殊普通合伙)审
营业收入	81,494.68	
利润总额	18,229.97	

净利润	15,779.86	计
净资产	65,966.75	
总负债	83,158.86	

三、公司治理情况

结合公司的行业特点和业务拓展实际经营情况，严格遵守母公司山东玻纤集团股份有限公司的一系列内控管理制度，从管理层面至业务层面建立了系统的内部控制体系及长效的内控监督机制。同时，以过程控制有效为核心的全面预算管理为抓手，提升财务预警能力，注重财务数据分析，加强资金使用监管，健全全覆盖的风险管理体系，进一步夯实全面风险管理能力。

按时按质完成分解的经营管理层战略目标，加强对各子公司重要岗位人员的选用、任免和考核，并通过 OA 系统、ERP 系统等，加强内部管理控制与协同，提高经营管理水平。

四、其他事项

1. 对外大额捐赠、赞助情况

无。

2. 重大事项及影响

无。

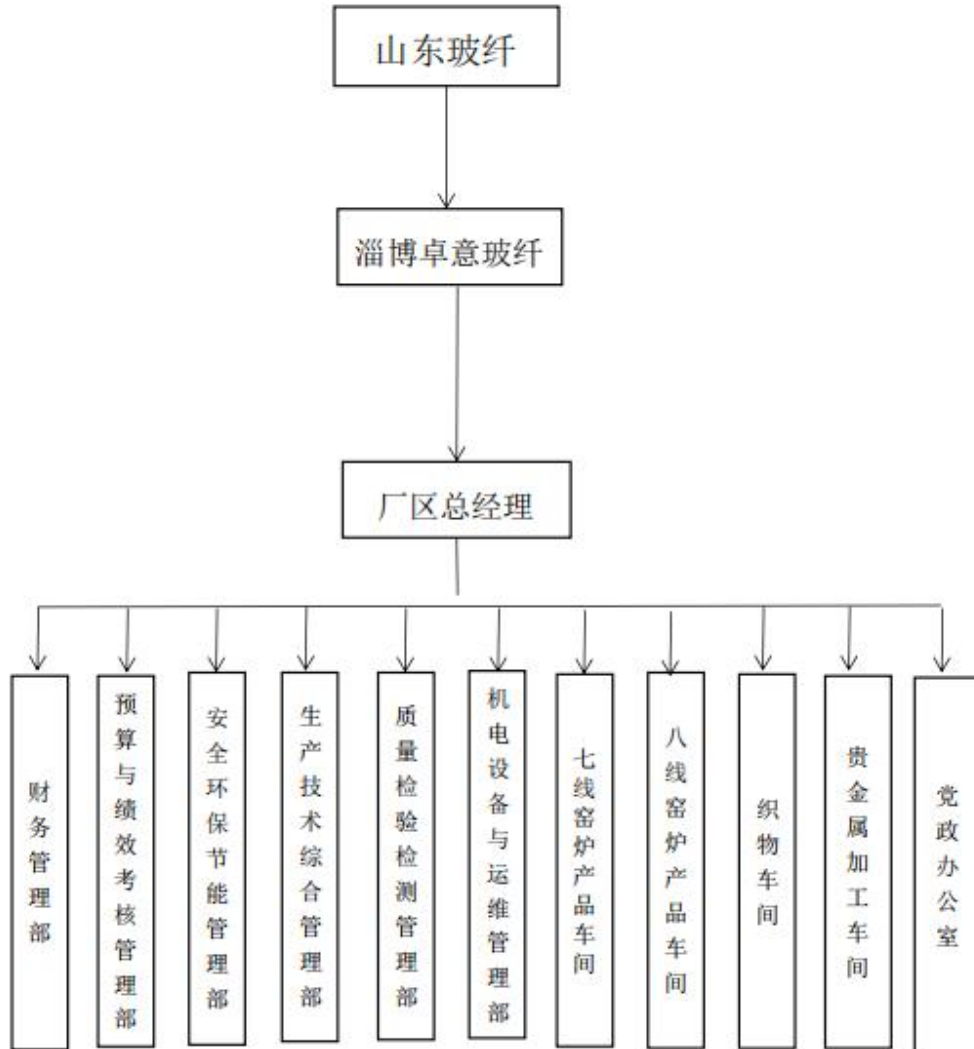
3. 审计报告与财务报表

根据上海证券交易所《股票上市规则》和《上市公司信息披露管理办法》等法律法规及《淄博卓意玻纤材料有限公司信息公开管理制度》（卓意政发【2021】43号）等的规定，公司披露与公开集团公司山东玻纤集团股份有限公司的审计报告及财务报表（合并口径与母公司口径），具体内容详

见山东玻纤信息公告及上海证券交易所网站
(www.sse.com.cn)的相关公告。

附件：淄博卓意玻纤材料有限公司组织机构图

淄博卓意玻纤材料有限公司组织机构图



淄博卓意玻纤材料有限公司

2023年4月26日